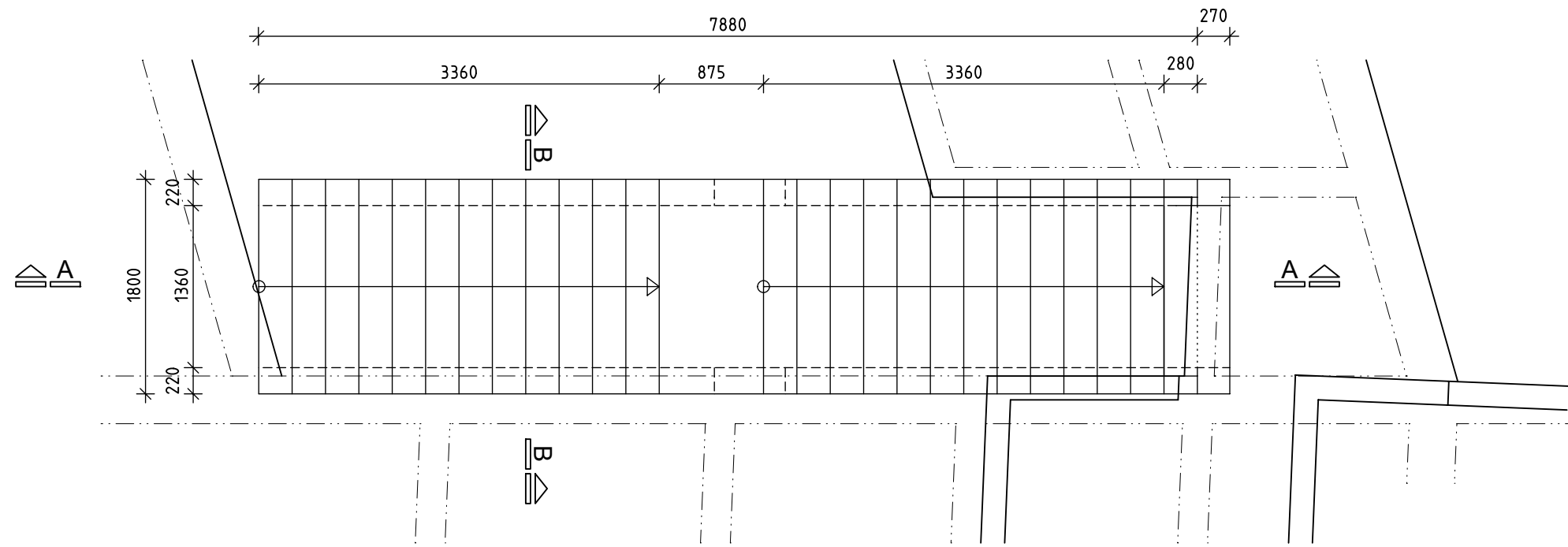


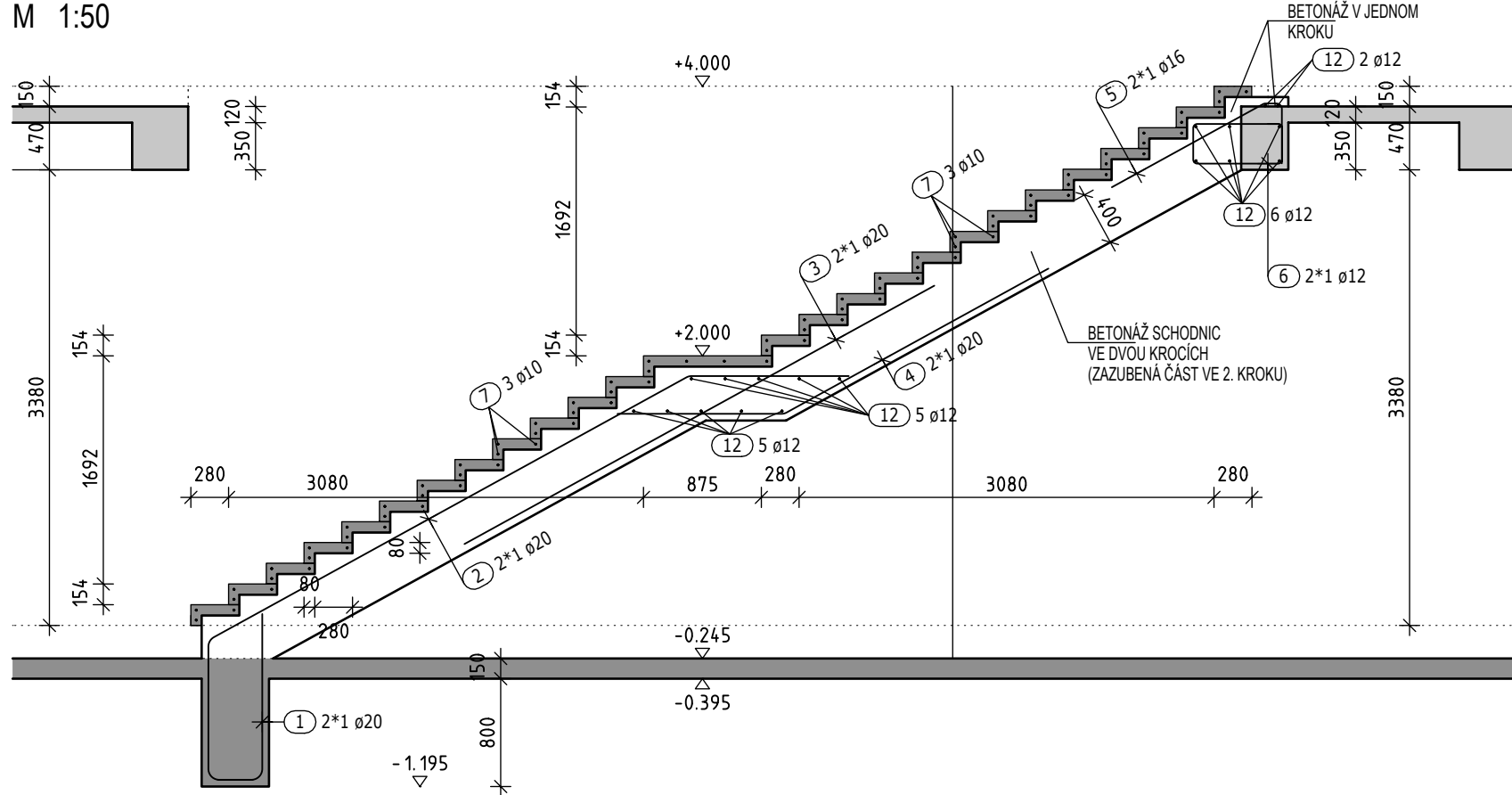
PŮDORYS

M 1:50



ŘEZ A - A

M 1:50



Výkaz výztuže

Pol.	Ks	Ø	Jednotl. délka	Celková délka	Hmotnost
		[mm]	[m]	[m]	[kg]
1	4	20	1.60	6.40	15.81
2	4	20	6.68	26.72	66.00
3	4	20	4.00	16.00	39.52
4	4	20	3.50	14.00	34.58
5	4	16	1.90	7.60	12.01
6	4	12	2.20	8.80	7.81
7	80	10	1.74	139.20	85.89
8	54	8	1.28	69.12	27.30
9	8	20	4.29	34.32	84.77
10	8	20	4.46	35.68	88.13
11	27	8	0.98	26.46	10.45
12	18	12	1.74	31.32	27.81

Celková hmotnost [kg] : 500.08

POZNÁMKA

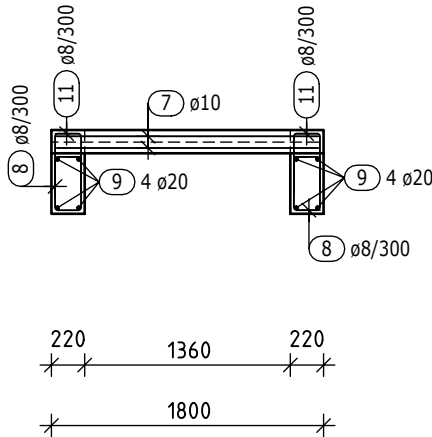
- TENTO VÝKRES JE POUZE SCHEMA VÝZTUŽE. SLOUŽÍ JAKO PODKLAD PRO VYPRACOVÁNÍ PODROBNÉHO VÝKRESU VÝZTUŽE. NELZE PODLE NĚJ STŘÍHAT A OSAZOVAT VÝZTUŽ.
- TŘMÍNKY JSOU U VŠECH PRVKŮ NAVRŽENY OD PODPOR DO 1/4 ROZPĚTÍ V ROZTEČÍCH 100 mm. V POLI V ROZTEČI 150 RESP. 200 mm.
- VE VÝKAZU VÝZTUŽE NENÍ ZAPOČÍTÁNA KONSTRUKČNÍ MONTÁŽNÍ VÝZTUŽ TRNOVACÍ ANI SPOJOVACÍ PRVKY.
- VŠECHNY POMOCNÉ A KONSTRUKČNÍ PRVKY MUSÍ BÝT VYZTUŽENY KONSTRUKČNÍ VÝZTUŽÍ.
- V RÁMCI DODAVATELSKÉ DOKUMENTACE JE NUTNÉ VYPRACOVAT PODROBNÉ VÝKRESY VÝZTUŽE.
- PŘI VYZTUŽOVÁNÍ JE NUTNO DODRŽET KONSTRUKČNÍ ZÁSADY DLE ČSN EN 192-1-1
- DO ŽELEZOBETONOVÝCH KONSTRUKCÍ JE ZAKÁZÁNO PROVÁDĚT JAKÉKOLIV PROSTUPY A NIKY NAD RÁMEC JIŽ ZOBRAZENÝCH BEZ SOUHLASU PROJEKTANTA STATIKY.
- PŘI JAKÉMKOLIV NESOULADU PROJEKTU A JINÝCH SOUVISEJÍCÍCH DOKUMENTŮ JE NUTNÁ KONZULTACE SE STATIKEM.

LEGENDA

ŽELEZOBETON

ŘEZ B - B

M 1:50



MATERIÁL

BETON ČSN EN 206-1

BĚŽNÉ KONSTRUKCE:  
C30/37-XC1(CZ)-CIO,20-Dmax. 22-S3

VÝZTUŽ - B500B

NAVRHOVÁNO DLE ČSN EN 1992-1-1,  
VÝROBA BETONU A PROVÁDĚNÍ  
KONSTRUKCE PODLE ČSN EN 206+A1,  
ČSN EN 13670  
TŘÍDA TOLERANCÍ 1, KONTROLNÍ TŘÍDA 2

Bpv ±0,000 = 217,17 m n. m.

Akce / Project

Mateřská škola Mydlinky,  
Praha 12, Modřany

Generální projektant / Chief designer

LOXIA a.s.  
Perucká 26, 120 00 Praha 2  
T: +420 221 511711, E: firma@loxia.cz

Všechna práva vyhrazena! / All rights reserved!  
Neautorizovaná reprodukce a distribuce tohoto materiálu nebo  
jakékoliv jeho části bude stíhána v souladu s platnými zákony ČR  
a mezinárodními úmluvami o ochraně autorských práv platných  
na území ČR

Schválil / Approved

Datum / Date

Razítka / Stamps

Investor / Developer

Městská část Praha 12  
Písková 830/25  
Praha 4 - Modřany  
143 00

praha12

Schválil / Approved

Datum / Date

Stupeň / Stage

DOKUMENTACE  
PRO PROVEDENÍ STAVBY

Část dokumentace - profese / Part documentation - trades

D.1.2.-STATICKÉ ŘEŠENÍ

Část stavby / Part of project

F1

Vypracoval / Designed by

STAVEX s.r.o., Molákova 576/11, 180 00 Praha 8

Vypracoval / Elaborated by

ing. Zdeněk Bílý

Kontroloval / Checked

ing. Zdeněk Bílý

Dozoroval / Supervised by

ing. Vít Léri

Obsah / Content

Schodiště výkres tvaru a schema výztuže

Měřítko / Scale

1:50

Datum / Date

31.01.2020

MS31

D.1.2

F1

ST

F

18

rev. A